



MADE MY FACE SMILING

Das Makro Factory Programm, bei dem Lachen nicht verboten ist.

IT-Systems Engineer (m/w/d) - Karlsruhe oder Freiburg

Dein Tag bei der Makro Factory:

Du bist wirklich interessiert an einem Job, der dich durchweg glücklich macht und deine Gesichtszüge zum Entgleisen bringt? Dann müssen wir hier nicht erklären, wer wir sind. Das findest du schon selbst heraus.

Das solltest du aber jetzt schon wissen: Als IT-Systems Engineer gestaltest du die IT-Infrastruktur unserer Kunden. Du berätst sie zu strategischen, methodischen und technischen Fragestellungen unter Berücksichtigung der fachlichen sowie individuellen Anforderungen und entwickelst die IT-Umgebung nicht nur konzeptionell weiter. Du bist darüber hinaus für die nachhaltige und effiziente Implementierung verantwortlich. Diese Kundenprojekte begleitest du somit vollumfänglich vom Anfang bis zum Ende inkl. Erweiterungen und der Durchführung von Troubleshootings. Dabei stehst du deinen Kunden als verantwortlicher Counterpart zur Verfügung und bist permanent im engen Kontakt zu Entscheidern (CIO) und Fachverantwortlichen.

Zusatzinformation: Die Stelle ist auch für Schwerbehinderte geeignet

Deine Aufgaben sollen dich motivieren:

Damit du auch nach mehreren Monaten gerne morgens aufstehst und mit einem Lächeln zur Arbeit kommst, möchten wir wissen, mit welchem Typ Mensch wir es zu tun haben. Nur so können wir abstimmen, welche Aufgaben zu dir als Person passen. **Uns interessiert, wo deine Schwerpunkte liegen. Wo würdest du dich auf den Skalen positionieren?**

Beraten

> Du denkst quer und erläuterst deinen Kunden gern neue Lösungen, um sie mit deinen Vorschlägen zu begeistern?



Umsetzen

> Du bist eher ein Typ vom Schlag „Macher“, hast Spaß daran, neue Ideen praktisch umzusetzen und siehst gern direkte Ergebnisse?

Struktur pur

> Du kannst Fünfe nicht gerade sein lassen und gehst deine Aufgaben auf dem berechnenden Weg an?



Kreatives Chaos

> Du denkst um die Ecke und versuchst neue Wege für Lösungen einzusetzen, auch aus anderen Bereichen?

Das große Ganze

> Du interessierst dich für das Zusammenwirken von Teilprozessen und versuchst Komplettlösungen zu finden?



Einen Fokus setzen

> Du konzentrierst dich lieber auf einzelne Bereiche und durchdringst diese dafür vollumfänglich?

Punkte sammeln und deinem Glück näher kommen:

Es gibt einige Dinge, die dir in unserem Bewerbungsprozess weiterhelfen. Sammle fleißig Punkte und deine Chancen erhöhen sich, dass wir dich täglich zum Lächeln bringen. Denn bist du erst Teil der Makro Factory, tun wir alles dafür, um dein Arbeitsleben deutlich fröhlicher und dich glücklich zu machen.



Profilpunkte: Je 3 Punkte

Teamfähigkeit, Engagement, strukturiertes Arbeiten, Verantwortungsbewusstsein etc. sind selbstverständlich. Dadurch zeichnest du dich wirklich aus:

- > Du kannst deine Neugier zu technischen Themen kaum stillen und informierst dich permanent über aktuelle Entwicklungen? Darüber hinaus macht es dir Spaß diese Kenntnisse in Lösungsszenarien für deine Kunden erfolgreich mit einzubringen?
- > Projekterfahrung: Deine Kenntnisse umfassen eine gute Methodenkompetenz im Projektmanagement?
- > Durch deine bisherigen Tätigkeiten hast du bereits Erfahrung sammeln können im Umgang mit großen Enterprise-Unternehmen?
- > Du musst nicht fixiert darauf sein, im Rampenlicht zu stehen, aber ein kleines Präsentationstalent hätten wir schon gern.
- > Du verfügst über eine abstrakte Denkweise und durchdringst so IT-Infrastrukturen schnell.
- > Ob erst seit gestern oder schon seit Jahren, das ist uns nicht wichtig. Zwingend erforderlich ist aber, dass du im Besitz eines Führerscheins (Klasse B) bist.
- > Sehr gute Deutschkenntnisse werden vorausgesetzt.

Kenntnispunkte: Je 2 Punkte

Du hast nicht nur von diesen Begriffen gehört, sondern bist auch tief im Thema:

- > Lösungsportfolio von Citrix

- > Lösungsportfolio von Microsoft
- > Microsoft und Windows Server & Infrastrukturen
- > Virtualisierung
- > Software-Verteilung
- > SharePoint
- > Linux

Sonderpunkte: Je 2 Punkte

Das war noch nicht alles? Du kannst dir darüber hinaus noch Sonderpunkte sichern:

- > Du bist nicht der Typ, der gern täglich am gleichen Ort arbeitet, sondern bist flexibel und freust dich auch vor Ort bei Kunden zu sein?
- > Englisch: Muss man das heutzutage noch auf diese Liste schreiben?

Zertifizierungspunkte: Je 1 Punkt

Verfügst du über eine Ausbildung im Bereich IT beispielsweise als Fachinformatiker? Klasse. Und zeichnest dich durch eine mindestens zweijährige Berufserfahrung im Umfeld von Citrix- und Microsoft-Lösungen aus? Super. Kannst du zufällig darüber hinaus auch noch Zertifizierungen in den folgenden Bereichen vorweisen? Umso besser:

- > Citrix
- > Microsoft

Bewirb dich jetzt für das „Made my face smiling“-Programm

Du hast den einen oder anderen Punkt gesammelt?

Du hast Interesse daran deinen Arbeitstag eigenverantwortlich zu gestalten?

Du möchtest das Team, die Aufgaben und alle weiteren Vorteile kennenlernen und bist auch mal bereit ins kalte Wasser zu springen?



Melde dich für das „Made my face smiling“-Programm an. Das geht auch ganz schnell:

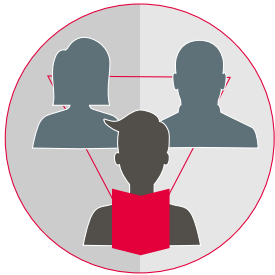
- > Bewerbe dich mit einer E-Mail an personal@makrofactory.com mit den folgenden Angaben:
 - Welche der oben genannten Punkte du erfüllen kannst und welche Interessen du hast
 - Deine Gehaltsvorstellung und dem frühestmöglichen Eintrittstermin
- > Wir melden uns schnellstmöglich bei dir und t dich über das weitere Vorgehen.

Der Job ist nichts für dich, aber du kennst jemanden, der gern seine Tage mit den Makros verbringen würde? Verhelfe ihm zu seinem Glück und leite ihm die Infos zu unserem „Made my face smiling“-Programm weiter.

MADE MY FACE SMILING

Das Makro Factory Programm, bei dem Sie glücklich Ihren Karriereweg gehen.

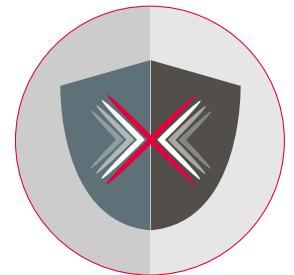
Viele Vorteile stehen für dich bereit:



Qualifizierte und
individuelle
Einarbeitung



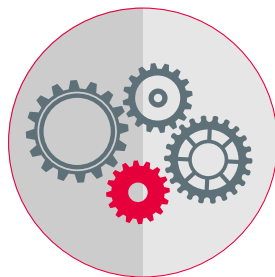
Fachliche
Weiterentwicklung



Hohe Sicherheit
des Arbeitsplatzes



Persönlicher Kontakt zu
führenden Herstellern



Eigenverantwortung
und Teamarbeit



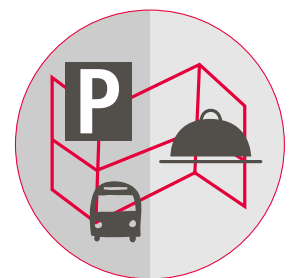
Gemeinschaft
im dynamischen Team



Büroarbeit und
Homeoffice



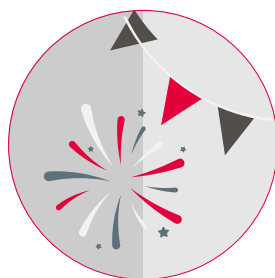
Flexible Arbeitszeiten
auf Vertrauensbasis



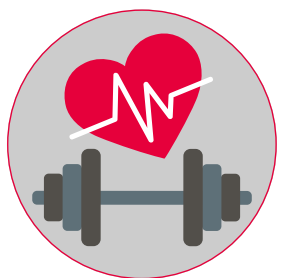
Gute Infrastruktur
in unmittelbarer Nähe



Obst- und
Getränkefltrate



Regelmäßige
Mitarbeiter-Events



Kooperation mit einem
Fitnessclub